



Tacho Transducer تاکو ترنسیدیوسر

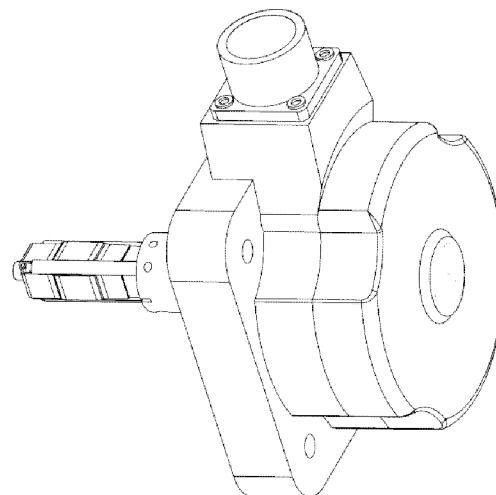
کاربرد: تاکو ترنسیدیوسر که بر روی محور چرخ های ترن ها نصب میشود، برای اندازه گیری سرعت چرخ ها و اندازه گیری میزان لغزش و یا اختلاف سرعت بین چرخ ها و شناسایی تغییرات مکانیکی احتمالی آنها استفاده میشود.

مشخصات الکتریکی:

V_{PN}	24 vDC	ولتاژ تغذیه ورودی
V_p	10 -30 vDC	رنج ورودی ولتاژ
V_n	1.6 – 24vDC pulse	ولتاژ خروجی
N_o :	2	تعداد خروجی (طبق سفارش)
	Pulse 80 and 200 /r	
f_{max}	2 kHz	حداکثر فرکانس خروجی

مشخصات مکانیکی:

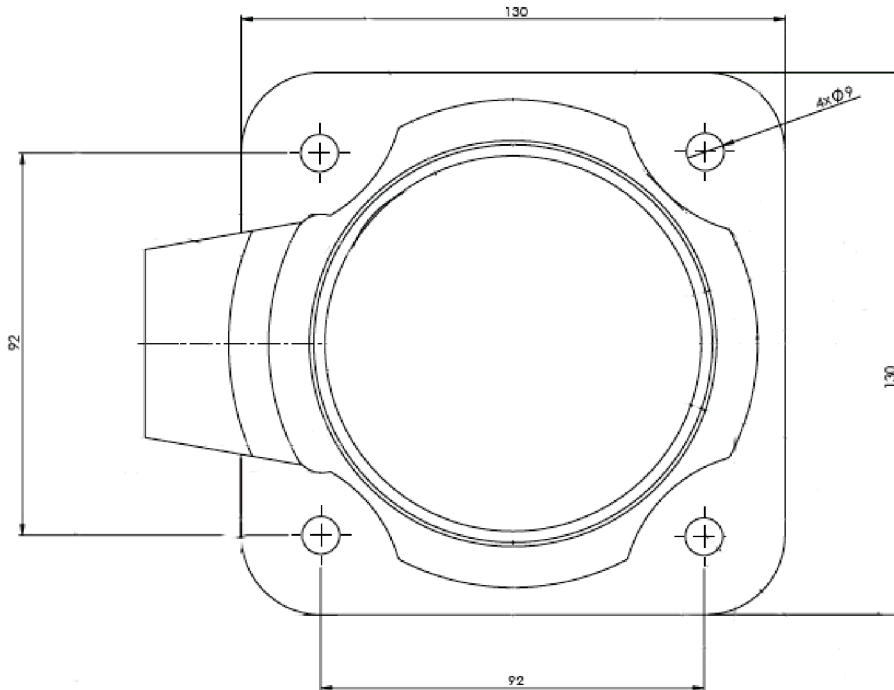
	آلومینیم با هسته فولادی	جنس بدنه :
	رنگ کوره یا آنادایز	پوشش بدنه:
D:	179x179x130 mm	ابعاد فیزیکی:
W:	2.3kg	وزن :
	-40~70 °C	دمای عملکردی :
	0~1000 rpm	سرعت دورانی :
	2000 rpm	حداکثر سرعت :
	IP 66	کلاس حفاظتی:
	استیل	کوپلینگ :



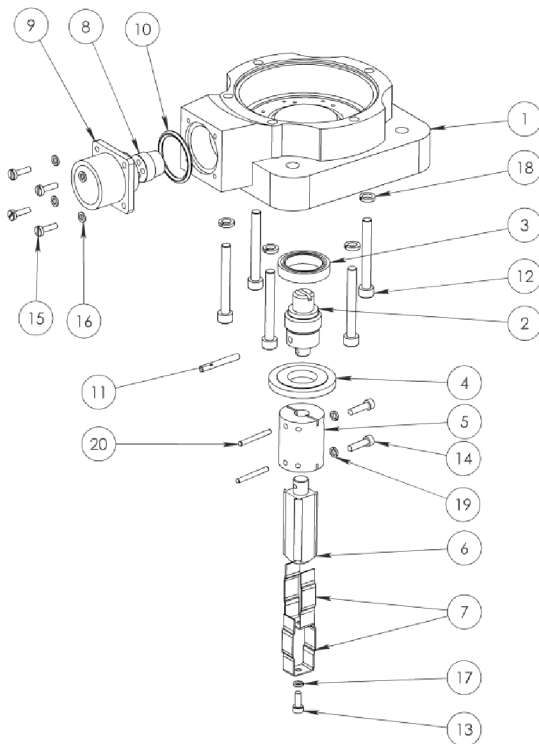
تست و استفاده شده توسط شرکت بهره برداری و مشاور فنی مترو در قطارهای متروی تهران و کرج

Cable Wiring:

SIGNAL NAME	Circular connector	WIRE NUMBER	SENSOR SOKET
SHILD	1	SHILD	SHILD
	2,3,4 idle		
+24V	5	1	1 F (80P)
OUT (80P)	6	2	2 M (80P)
0V	7	3	3 E (80P)
+24V	8	4	1 B (200P)
OUT (200P)	9	5	2 L (200P)
0V	10	6	3 D (200P)



16	Bearing
15	Rivet
14	Spring Washer
13	Cap Screw
12	Label
11	Washer
10	Door
9	Cover
8	Upper Washer
7	Washer of Cover
6	Connector
5	Speed Sensor
4	Screw Holder
3	Optical grating
2	Base
1	Main Body
Item	Description



20	Spiral Pin
19	Spring Washer
18	Spring Washer
17	Spring Washer
16	Spring Washer
15	Screw
14	Cap Screw
13	Cap Screw
12	Cap Screw
11	Spiral Pin
10	O-ring
9	Connector
8	Wire Holder
7	Spring Leaf
6	Wheel Shaft
5	Flexible Coupling
4	Ring
3	Seal
2	Internal Shaft
1	Main Body
Item	Description

